



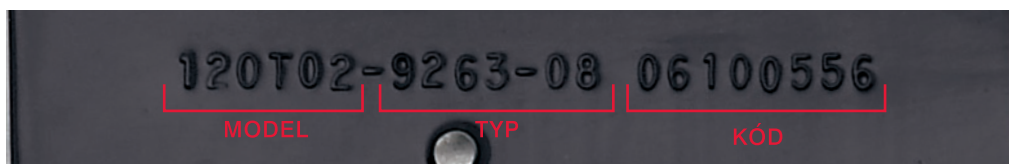
THE POWER WITHIN™



MODEL/TYP/KÓD

UMÍSTĚNÍ MODELOVÉHO ČÍSLA NA MOTORECH BRIGGS & STRATTON

Pokud znáte model/typ/kód vašeho motoru Briggs & Stratton, zjednoduší to objednání dílů pro údržbu nebo opravu, ať už online či přes vašeho lokálního dealera. Modelové číslo motoru je obecně číslo vyražené do kovu přímo na vašem motoru. Níže je uveden příklad, jak na motoru může model/typ/kód vypadat:



PŘÍKLAD UMÍSTĚNÍ ČÍSEL U ZAHRADNÍCH SEKAČKOVÝCH MOTORŮ:

○ Přímou nad zapalovací svíčkou.



400 Series, 500 Series
Classic, Sprint, SQ, Q

○ Na krycím plechu nad tlumičem výfuku.



600 Series, 800 Series
Quantum, Intek

 BRIGGSandSTRATTON.COM

 414.259.5333

PŘÍKLAD UMÍSTĚNÍ ČÍSEL U ZAHRADNÍCH TRAKTOROVÝCH MOTORŮ:

○ Označeno na víku ventilu.



**Power Built Series, I/C Series,
Intek Series, Extended Life Series**

PŘÍKLAD UMÍSTĚNÍ ČÍSEL U MOTORŮ PRO PRŮMYSLOVÉ POUŽITÍ:

○ Označeno na víku ventilu. Pod výfukem a za vzduchovým filtrem.



800 – 1600 Series

Power Built, Intek,
Intek I/C, Intek Pro



THE POWER WITHIN™

POST OFFICE BOX 702
MILWAUKEE, WI 53201 USA
414 259 5333

©2007 Briggs & Stratton Corporation